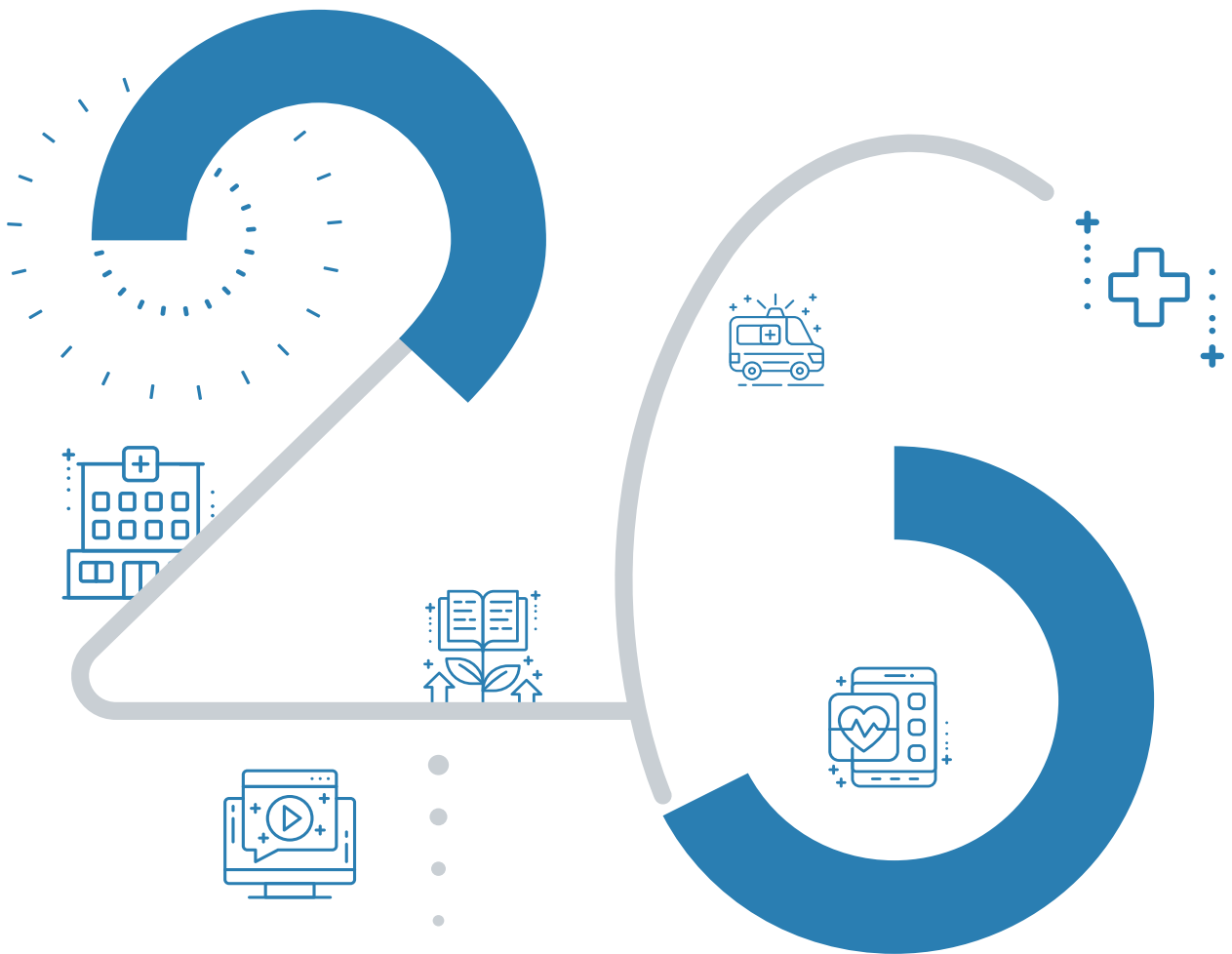




2026년 7월~8월

신종 및 생물테러감염병 의료대응요원 전문교육 등록 안내





교육과정 개요



교육 담당부서

의료임상교육팀

구분	과정명	대상	기수	교육일정	정원
1	환자 및 의료진 보호를 위한 개인보호구(Level C) 착·탈의 교육	의사, 간호사 등 의료기관 종사자	1기	3.20.(금)	20명
			2기	3.23.(월)	20명
2	신종 및 생물테러감염병 대응을 위한 역량강화과정	의사, 간호사 등 의료기관 종사자	1기	4.1.(수) ~ 4.3.(금)	20명
			2기	4.22.(수) ~ 4.24.(금)	20명
			3기	9.2.(수) ~ 9.4.(금)	20명
			4기	9.16.(수) ~ 9.18.(금)	20명
3	의사를 위한 신종감염병 대응 역량강화과정	의사	1기	5.22.(금)	16명
4	개인보호구(Level C) 착·탈의 강사양성과정	개인보호구(Level C) 착·탈의 교육 수료자 등	1기	6.19.(금)	14명
5	신종감염병 대응 모의도상훈련	의사, 간호사 등 의료기관 종사자	1기	7.10.(금)	20명
			2기	8.7.(금)	20명
6	생물테러감염병 대응 모의도상훈련	의사, 간호사 등 의료기관 종사자	1기	8.21.(금)	20명
7	신종감염병 대응 모의실행훈련 - 중증환자	의사, 간호사 등 의료기관 종사자	1기	10.16.(금) 예정	12명
8	신종감염병 대응 모의실행훈련 - 종합	의사, 간호사 등 의료기관 종사자	1기	11.12.(목) ~ 11.13.(금)	12명



교육과정별 세부 계획(7월)



신종감염병 대응 모의도상훈련

교육시간	1일(6시간)	교육인원	20명
교육일정	(1기) 7월 10일(금) 10:00 ~ 17:00 (2기) 8월 07일(금) 10:00 ~ 17:00	교육방법	집합교육
교육대상	신종감염병 대응 의료기관 종사자 등		
교육장소	아미드호텔 2층 아미드홀(서울시 종로구)		
교육목표	<ul style="list-style-type: none"> · 신종감염병 대응 원칙을 설명하고 소속기관의 대응 지침을 보완할 수 있다. · 소속기관의 신종감염병 환자 대응 체계(시스템)에 대한 개선방안을 도출할 수 있다. 		

모듈	시간	강의내용	교육방법
도상훈련 준비	1H	신종감염병 이해 및 대응체계 - 신종감염병 개요(임상적·역학적 특성, 검사, 치료 등) - 신종감염병 위기상황 시 대응원칙/전략	강의/질의
도상훈련 전개	3.5H	신종감염병 발생 시나리오 기반 도상훈련 - 도상훈련 개요 및 절차 - 신종감염병 발생 상황별 시나리오 기반 도상훈련 실시	토의/실습
도상훈련 마무리	0.5H	도상훈련 디브리핑	발표
교육행정	1H	교육안내, 교육 수료 및 평가	-

※ 교육내용 및 시간 등은 변경될 수 있음

기타사항

- **수료기준** : 대면교육 100% 이수 및 근태평가 감점 합계 8점 미만
- **교육신청방법** : 학습관리시스템 www.edunmc.or.kr → 위기대응교육에서 신청
 ※ 교육취소는 교육시작일 기준 휴일 제외 5일 전까지 가능하며, 교육취소 시 대체자 지정을 권고함
 위 사항 위반 시 추후 소속기관 임직원의 교육대상 선정에 불이익이 있을 수 있음
- **신청기한** : 2026.6.10.(수) ~ 6.21.(일)
- **교육비** : 무료
- **담당자 연락처** : 02-6362-3793, 6363-8107 (의료임상교육팀 김윤정, 김고은)



교육과정별 세부 계획(8월)



생물테러감염병 대응 모의도상훈련

교육시간	1일(6시간)	교육인원	20명
교육일정	8월 21일(금) 10:00 ~ 17:00	교육방법	집합교육
교육대상	생물테러감염병 대응 의료기관 종사자 등		
교육장소	아미드호텔 2층 아미드홀(서울시 종로구)		
교육목표	<ul style="list-style-type: none"> · 생물테러감염병 대응 원칙을 설명하고 소속기관의 대응 지침을 보완할 수 있다. · 소속기관의 생물테러감염병 환자 대응 체계(시스템)에 대한 개선방안을 도출할 수 있다. 		

모듈	시간	강의내용	교육방법
도상훈련 준비	1H	생물테러감염병 이해 및 대응체계 - 생물테러감염병 개요(임상적·역학적 특성, 검사, 치료 등) - 생물테러감염병 위기상황 시 대응원칙/전략	강의/질의
도상훈련 전개	3.5H	생물테러감염병 발생 시나리오 기반 도상훈련 - 도상훈련 개요 및 절차 - 생물테러감염병 발생 상황별 시나리오 기반 도상훈련 실시	토의/실습
도상훈련 마무리	0.5H	도상훈련 디브리핑	발표
교육행정	1H	교육안내, 교육 수료 및 평가	-

※ 교육내용 및 시간 등은 변경될 수 있음

기타사항

- **수료기준** : 대면교육 100% 이수 및 근태평가 감점 합계 8점 미만
- **교육신청방법** : 학습관리시스템 www.edunmc.or.kr → 위기대응교육에서 신청
 ※ 교육취소는 교육시작일 기준 휴일 제외 5일 전까지 가능하며, 교육취소 시 대체자 지정을 권고함
 위 사항 위반 시 추후 소속기관 임직원의 교육대상 선정에 불이익이 있을 수 있음
- **신청기한** : 2026.6.10.(수) ~ 6.30.(화)
- **교육비** : 무료
- **담당자 연락처** : 02-6362-3793 (의료임상교육팀 김윤정)



1. 교육신청방법

▶ 교육신청

신청방법

- ① 국립중앙의료원 공공보건의료교육훈련센터 홈페이지(www.edunmc.or.kr) 접속
- ② 회원가입 후 로그인 (기존 회원의 경우 로그인)
- ③ 교육신청 > 교육명 > 신청 클릭

공공보건의료교육훈련센터
education & training center for public healthcare

교육과정을 검색해보세요

국립중앙의료원
닥터링크

Click
로그인 회원가입

소개
교육안내
교육과정 신청
커뮤니티
자료실
마이페이지

공공보건의료교육훈련센터는

공공보건의료 인력양성 및 역량제고에 필요한 다양한 교육과정 개발, 보급으로 공공의료기관 의료서비스 질을 높이고 지역간 의료서비스 격차 해소 등 국민건강 증진에 기여하고 있습니다.

공공보건교육

의료임상교육

방문교육

위기대응교육

이러닝

가상시뮬레이션

3. 교육자료 다운로드

▶ 교육자료

The screenshot shows the user interface of the National Medical Center website. At the top, there is a navigation bar with the logo of the National Medical Center and the text '공공보건의료교육훈련센터' (Education & Training Center for Public Healthcare). A search bar is present with the placeholder text '교육과정을 검색해보세요.' (Search for courses). To the right of the search bar are links for '국립중앙의료원' (National Medical Center), '로그아웃' (Logout), and '정보수정' (Information Modification). Below the navigation bar is a main menu with items: '소개' (Introduction), '교육안내' (Education Guide), '교육과정 신청' (Course Application), '커뮤니티' (Community), '자료실' (Resource Room), and '마이페이지' (My Page). The '마이페이지' link is highlighted with a pink 'Click' callout. Below the menu is a teal banner with the text '마이페이지' (My Page) and several icons representing medical and educational themes. Underneath the banner is a breadcrumb trail: '홈' (Home) > '커뮤니티' (Community) > '나의 학습이력' (My Learning History). The main content area is titled '나의 학습이력' (My Learning History). It contains two main sections: '나의 교육현황' (My Education Status) and '공지사항' (Notice). The '나의 교육현황' section has three rows of data: '최근 접속일시' (2022.11.24 09:12:14), '수강중인 과정' (0개 (총 이수시간 : 35.0 시간)), and '수강완료과정' (8개 (집합교육 : 6개 | 온라인교육 : 2개)). The '공지사항' section has a '+' icon and three items: '[연론보도] 국립중앙의료원, 「2022년 공공보건의료 관리부장 포럼」 성료', '(동향분석) 공공의료 INSIGHT 2022년 1호', and '[연론보도] 국립중앙의료원, 「제1기 HRD전문가 양성 교육」 실시'. Below these sections is a '수강신청한 교육' (Applied Courses) section. It features a '실시간 온라인' (Real-time Online) button, a 'Click' callout pointing to the course title '2026년 기본 심폐소생술(KBLS Provider) 시뮬레이션', and details: '수강기간: 22/11/03 - 22/11/30' and '숙박여부: 미숙박 | 신청완료'. A '접수하기' (Apply) button is located at the bottom right of this section.

마이페이지 > 나의학습이력 > 교육명 > 교육자료 다운로드

4. 교육문의 및 기타

▶ 교육문의

구분	교육	연락처
교육전략기획팀	공공보건의료인력 리더십 교육	02-6362-3772
	공공보건의료 온라인 교육	02-6362-3774
의료임상교육팀	의사직 역량 강화 교육	02-6362-3787, 3790
	간호사직 역량 강화 교육	02-6362-3769, 3782, 3748
	중환자 및 소아응급 간호사 양성 교육	02-6362-3782, 3769, 3748
	의료기사직 역량 강화 교육	02-6362-3784
	항생제 적정 사용관리(ASP) 전문인력 양성 교육	02-6362-3787, 3784
	신종 및 생물테러감염병 의료대응요원 전문교육	02-6362-3793, 02-6363-8107
지역의료교육팀	지역·필수·공공의료 역량 강화 교육	02-6363-8111, 02-6362-3779
	지역·필수·공공의료 맞춤형 방문교육	02-6362-3783, 02-6363-8111
	역학조사관 교육	02-6362-3789, 02-6363-8126, 8128
	방역관 및 감염병관리자 교육	02-6362-3759, 02-6363-8125
인력지원교육팀	예비의료인력 교육	02-6362-3741, 3719
	공중보건장학제도 사업	02-6362-3741
	지역거점공공병원 파견 의료인력 인건비 지원사업	02-6362-3733, 3719
	시니어의사 지역의료기관 지원사업	02-6362-3731, 6363-8140, 8141
학습관리시스템 이용문의	회원가입, 로그인, 교육신청	02-6362-3774, 3781

▶ 공공보건의료교육훈련센터 약도



[지하철 이용시]

지하철 2,4,5호선 동대문역사문화공원역 하차 후
13번 출구로 나오신 뒤 150m 직진 후 스타벅스 건물

[버스 이용시]

을지로 6가 · 국립중앙의료원 앞 하차

간선 - 100, 152, 202, 261, 407

지선 - 2014, 2233

동대문역사문화공원 앞 하차

간선 - 105, 144, 301, 407, 420

지선 - 2015, 7211

광역 - 9403

IV

교육장 오시는 길



교육장 아미드호텔 2층 아미드홀

주소 서울특별시 종로구 인사동5길 38



찾아오시는 길

자가용 이용시

- 아미드 호텔 서울 검색

지하철 이용시

- 종각역 (서울1호선 - 도보4분)
- 종로3가역 (서울1,3,5호선 - 도보 7분)
- 서울역 (서울1,4호선, 공항철도역, KTX - 자가용 10분)