

시향2 1블록

영구임대아파트 448호

21형_174호 • 26형_274호



인천지역본부
한국토지주택공사



단지배치도



*상기 단지배치도는 신청자의 이해를 돕기 위한 이미지 것으로 실제와 다를 수 있습니다.

2208	2207	2206	2205	2204	2203	2102	2101
2108	2107	2106	2105	2104	2103	2102	2101
2008	2007	2006	2005	2004	2003	2002	2001
1908	1907	1906	1905	1904	1903	1902	1901
1808	1807	1806	1805	1804	1803	1802	1801
1708	1707	1706	1705	1704	1703	1702	1701
1608	1607	1606	1605	1604	1603	1602	1601
1508	1507	1506	1505	1504	1503	1502	1501
1408	1407	1406	1405	1404	1403	1402	1401
1308	1307	1306	1305	1304	1303	1302	1301
1208	1207	1206	1205	1204	1203	1202	1201
1108	1107	1106	1105	1104	1103	1102	1101
1008	1007	1006	1005	1004	1003	1002	1001
908	907	906	905	904	903	902	901
808	807	806	805	804	803	802	801
708	707	706	705	704	703	702	701
608	607	606	605	604	603	602	601
508	507	506	505	504	503	502	501
408	407	406	405	404	403	402	401
308	307	306	305	304	303	302	301
208	207	206	205	204	203	202	201
108	107	106	105	104	103	102	101

21	21	21	21	21	21	21	21
----	----	----	----	----	----	----	----

113동 (174호) : 21형

1706	1705	1704	1703	1702	1701
1606	1605	1604	1603	1602	1601
1506	1505	1504	1503	1502	1501
1406	1405	1404	1403	1402	1401
1306	1305	1304	1303	1302	1301
1206	1205	1204	1203	1202	1201
1106	1105	1104	1103	1102	1101
1006	1005	1004	1003	1002	1001
906	905	904	903	902	901
806	805	804	803	802	801
706	705	704	703	702	701
606	605	604	603	602	601
506	505	504	503	502	501
406	405	404	403	402	401
306	305	304	303	302	301
206	205	204	203	202	201
106	105	104	103	102	101

26	26	26	26	26	26	46	46
----	----	----	----	----	----	----	----

109동 (88호) : 26형

2008	2007	2006	2005	2004	2003	2002	2001
1908	1907	1906	1905	1904	1903	1902	1901
1810	1809	1808	1807	1806	1805	1804	1803
1710	1709	1708	1707	1706	1705	1704	1703
1610	1609	1608	1607	1606	1605	1604	1603
1510	1509	1508	1507	1506	1505	1504	1503
1410	1409	1408	1407	1406	1405	1404	1403
1310	1309	1308	1307	1306	1305	1304	1303
1210	1209	1208	1207	1206	1205	1204	1203
1110	1109	1108	1107	1106	1105	1104	1103
1010	1009	1008	1007	1006	1005	1004	1003
910	909	908	907	906	905	904	903
810	809	808	807	806	805	804	803
710	709	708	707	706	705	704	703
610	609	608	607	606	605	604	603
510	509	508	507	506	505	504	503
410	409	408	407	406	405	404	403
310	309	308	307	306	305	304	303
210	209	208	207	206	205	204	203
110	109	108	107	106	105	104	103

26	26	26	26	26	26	29	29	29	29
----	----	----	----	----	----	----	----	----	----

110동 (114호) : 26형

2006	2005	2004	2003	2002	2001
1906	1905	1904	1903	1902	1901
1806	1805	1804	1803	1802	1801
1708	1707	1706	1705	1704	1703
1608	1607	1606	1605	1604	1603
1508	1507	1506	1505	1504	1503
1408	1407	1406	1405	1404	1403
1308	1307	1306	1305	1304	1303
1208	1207	1206	1205	1204	1203
1108	1107	1106	1105	1104	1103
1008	1007	1006	1005	1004	1003
908	907	906	905	904	903
808	807	806	805	804	803
708	707	706	705	704	703
608	607	606	605	604	603
508	507	506	505	504	503
408	407	406	405	404	403
308	307	306	305	304	303
207	206	205	204	203	202
107	106	105	104	103	102

26고	26고	26고	26고	36고	36고	36고	36고
-----	-----	-----	-----	-----	-----	-----	-----

115동 (72호) : 26형 고령자

마감재 내역

적용구분		설치기준
거실	바닥	룸카펫
	벽	실크지
	천장	발포지
침실	바닥	룸카펫
	벽	실크지
	천장	발포지
주방	바닥	룸카펫
	벽	자기질타일
	천장	발포지

적용구분		설치기준
욕실	바닥	자기질타일
	벽	자기질타일
	천장	PVC 천정판
현관	바닥	자기질타일
	벽	실크지
	천장	발포지
발코니	바닥	자기질타일
	벽	수성페인트
	천장	수성페인트

21

174호

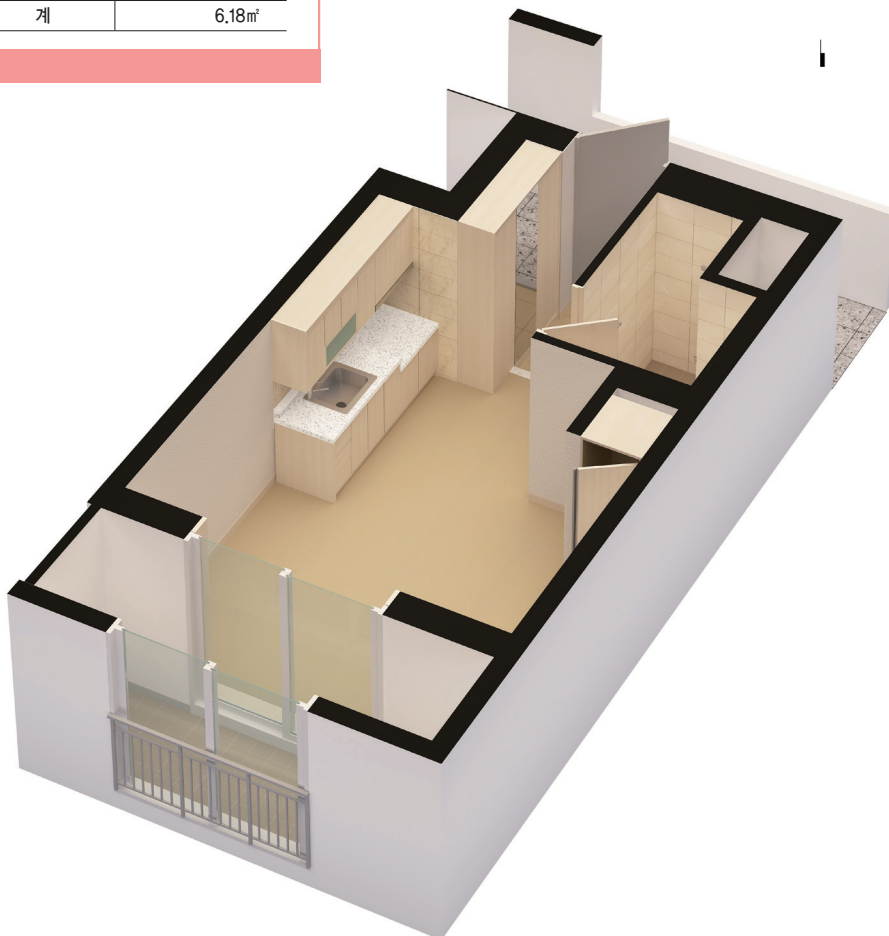
주택면적

전용면적	21.86㎡
주거공용	11.6849㎡
공급면적	33.5449㎡
기타공용	1.1007㎡
지하주차장	8.7131㎡
계약면적	43.3587㎡

실별면적

거실 / 침실	10.84㎡
주방 / 식당	6.27㎡
욕실	3.41㎡
현관	1.34㎡
계	21.86㎡

발코니	6.18㎡
계	6.18㎡



※ 본 팸플릿에 표시된 평면도, 투시도, 단지배치도, 면적 및 마감재의 형태, 재질, 색상은 소비자의 이해를 돕기위한 것으로 실제 시공 시 변경될 수 있습니다.
 ※ 평면도의 배치구조는 호·라인에 따라 대칭 적용될 수 있습니다.
 ※ 본 팸플릿(평면도)에 표시된 복도의 형태는 일부 타입에 국한된 것이며, 복도의 형태(너비)는 타입별(편상형, 탑상형 등)로 상이할 수 있습니다.
 ※ 상기 치수는 이해를 돕기 위한 참고수치입니다. (평면도상의 수치는 벽체중심선 기준이며 발코니는 벽체외부 끝선 기준임)

26A

202호

주택면적

전용면적	26.62㎡
주거공용	14,2293㎡
공급면적	40,8493㎡
기타공용	1,3404㎡
지하주차장	10,6104㎡
계약면적	52,8001㎡

실별면적

거실 / 침실	11.66㎡
주방 / 식당	10.44㎡
욕실	3.18㎡
현관	1.34㎡
계	26.62㎡

발코니	6.00㎡
계	6.00㎡



※ 본 팜플릿에 표시된 평면도, 투시도, 단지배치도, 면적 및 마감재의 형태, 재질, 색상은 소비자의 이해를 돕기위한 것으로 실제 시공 시 변경될 수 있습니다.
 ※ 평면도의 배치구조는 호·라인에 따라 대칭 적용될 수 있습니다.
 ※ 본 팜플릿(평면도)에 표시된 복도의 형태는 일부 타입에 국한된 것이며, 복도의 형태(너비)는 타입별(판상형, 탑상형 등)로 상이할 수 있습니다.
 ※ 상기 치수는 이해를 돕기 위한 참고수치입니다. (평면도상의 수치는 벽체중심선 기준이며 발코니는 벽체외부 끝선 기준임)

26
고령자

72호

주택면적

전용면적	26.91㎡
주거공용	14.3843㎡
공급면적	41.2943㎡
기타공용	1.3550㎡
지하주차장	10.7260㎡
계약면적	53.3753㎡

실별면적

거실 / 침실	13.20㎡
주방 / 식당	8.22㎡
욕실	3.60㎡
현관	1.89㎡
계	26.91㎡

발코니	6.15㎡
계	6.15㎡



※ 본 팸플릿에 표시된 평면도, 투시도, 단지배치도, 면적 및 마감재의 형태, 재질, 색상은 소비자의 이해를 돕기위한 것으로 실제 시공 시 변경될 수 있습니다.
 ※ 평면도의 배치구조는 호·라인에 따라 대칭 적용될 수 있습니다.
 ※ 본 팸플릿(평면도)에 표시된 복도의 형태는 일부 타입에 국한된 것이며, 복도의 형태(너비)는 타입별(편상형, 탐상형 등)로 상이할 수 있습니다.
 ※ 상기 치수는 이해를 돕기 위한 참고수치입니다. (평면도상의 수치는 벽체중심선 기준이며 발코니는 벽체외부 끝선 기준임)

청렴한 LH, Let's go Higher
 더 깨끗하고, 더 행복한 세상!
 국민과 함께 만들어 가겠습니다.

청렴·**행복**·세상

부조리신고센터 031-738-7160~4

